

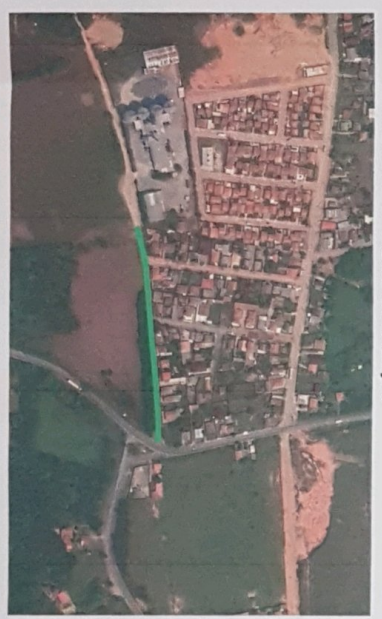
Área de Desapropriação

TABELA DE ÁREAS, DISTÂNCIAS E COORDENADAS

| Vertice | Coordenadas (UTM) | Distância (m) | Coordenadas UTM |
|---------|-------------------|---------------|-----------------|
| M1 | 813819 | 3,45 | 628743,77 |
| M2 | 813819 | 27,86 | 628743,77 |
| M3 | 813819 | 30,48 | 628743,77 |
| M4 | 813819 | 54,31 | 628743,77 |
| M5 | 813819 | 12,26 | 628743,77 |
| M6 | 813819 | 54,31 | 628743,77 |
| M7 | 813819 | 20,27 | 628743,77 |
| M8 | 813819 | 13,74 | 628743,77 |
| M9 | 813819 | 17,28 | 628743,77 |
| M10 | 813819 | 61,92 | 628743,77 |
| M11 | 813819 | 6,53 | 628743,77 |
| M12 | 813819 | 6,53 | 628743,77 |

Legenda

| | |
|--|--|
| | Alinhamento Predial Existente |
| | Cerca de Acorne Existente |
| | Projeto de Pavimentação - 11m de Largura |
| | Boca de Lobo Existente |
| | Pogo de Vazio Existente |
| | Poste Existente |
| | Portão de Acesso Existente |
| | Marco de Referência Existente |



Planta de Situação

LEVANTAMENTO TOPOGRÁFICO - RUA ACRE

MUNICÍPIO DA LAPA

CONTRATANTE: **MUNICÍPIO DA LAPA**

LOCAL: **Situação na Rua Acre, esquina com a Rodovia Antonio Lacerda Braga, no Município da Lapa, estado do Paraná.**

PRANCHETA ÚNICA

DATA: **AGOSTO/2021** DESENHO: **PEDRO** ESCALAS: **1/1.000** CÁLCULO: **HENRIQUE** LEV. TOPOGRÁFICO: **HENRIQUE/PEDRO** ARQUIVO: **LEV_RUA_ACRE.dwg**

ÁREAS: **Área da Desapropriação = 620,98 m²**

RESPONSÁVEL TÉCNICO: **ANTONIO CARLOS KUHIL JUNIOR**

CPF: 109.107.869-68 Matrícula nº 9.034 Pedro Palla e s/m Ano Soczek, Palla

CPF: 018.787.479-51 Município da Lapa CNPJ: 78.020.452/0001-05